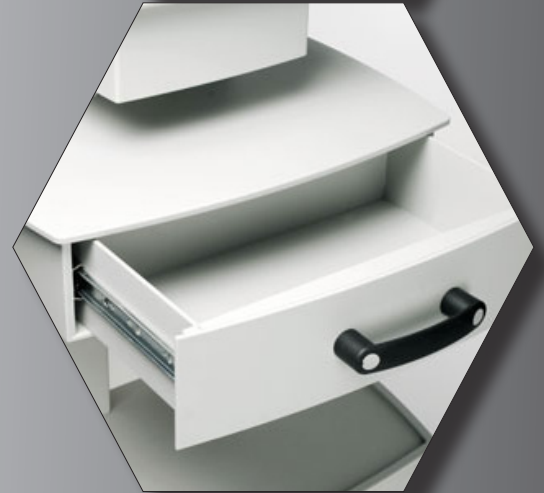


mobil und flexibel



Kurz Beschreibung

Diese mobilen und attraktiven Arbeitsplätze finden überall Verwendung wo:

- Die Platzverhältnisse knapp sind.
- Die Arbeitsgeräte schnell zur Hand sein sollen.
- Kontrollaufgaben wahrgenommen werden.
- Kleingeräte Mobil benötigt werden.

Der einfache Aufbau ermöglicht ein individuelles Erscheinungsbild und eine optimale Anpassung an das jeweilige Arbeitsgebiet.

Die Konstruktion aus metalverstärkten Kunststoffelementen garantiert grosse Festigkeit bei leichtem Gewicht.

Formulieren sie in einem persönlichen Gespräch ihre Anforderungen an den mobilen Arbeitsplatz, beinahe alles ist möglich.