



Il sistema valigie per produzioni su misura di alta qualità

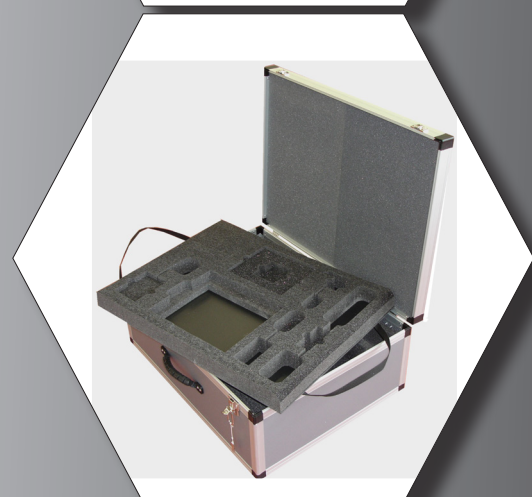
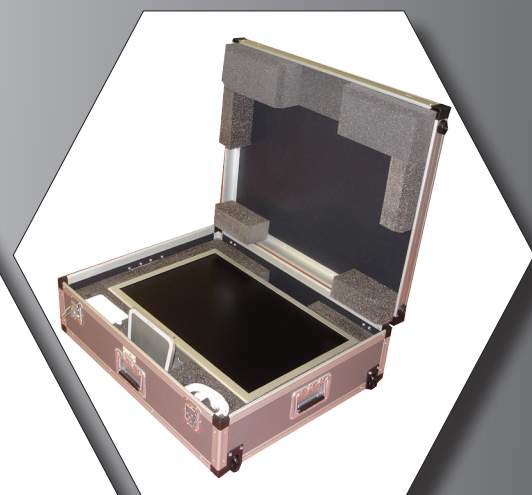
Breve descrizione

- Soft-case, tutti gli spigoli arrotondati (raggio 7 mm)
- Cornice di copertura in doppi bordi di alluminio, angoli- + profili di chiusura anodizzati
- Solidi angoli in materia plastica + pezzi di raccordo, nero.
- Pareti fondo-coperchio in pannello sandwich di plastica (PP)
- Colore: nero, blu, rosso e grigio
- (su richiesta altri colori, tuttavia legno compensato multiplex)

I vostri vantaggi

- Spigoli soft + angoli (non sono visibili parti metalliche)
- Profili in alluminio anodizzati (belli nella forma e preziosi)
- Costruzione molto leggera (molto solida + stabile)
- bassi costi per la costruzione (interessante calcolo)
- Anaxa custom made (quasi tutto è possibile)

Allestimenti interni in materiale espanso in base alle vostre esigenze, richiedete una nostra offerta.



Soft-case

Le valigie vengono prodotte su misura in base alle vostre esigenze individuali.
 La tabella sottostante include solo alcuni esempi

Profondità fondo: min. 68 mm
 Profondità coperchio: **sempre** 42 mm

Articolo	Dimensioni esterne in mm	Profondità fondo /Profondità coperchio
SC282011	280x200x110	68+42
SC443211	440x320x110	68+42
SC Individuale	In base alle vostre esigenze	min. 68 + 42

Soft-case vario

Le valigie vengono prodotte su misura in base alle vostre esigenze individuali.
 La tabella sottostante include solo alcuni esempi

Profondità fondo: min. 68 mm
 Profondità coperchio: **min.** 68 mm

Articolo	Dimensioni esterne in mm	Profondità fondo /Profondità coperchio
SC282013v	280x200x136	68+68
SC443213v	440x320x136	68+68
SCv Individuale	In base alle vostre esigenze	min. 68 + min. 68

Opzioni

Vi sono numerose opzioni per il programma valigie Softcase:

- Superficie in alluminio dello stucco
- Softcase parte fondo senza coperchio del contenitore
- Piedini in gomma montati anche sul fondo
- Piedini ovali montati anche sul fondo(in tal modo impilabile)
- Maniglia estraibile con ruote angolari integrate (larghezza 220mm) incl. sistema di montaggio veloce,
- incl. piedini in gomma montati anche sul fondo
- Maniglia estraibile con ruote angolari integrate (larghezza 330mm) incl. sistema di montaggio veloce, incl.
- piedini in gomma montati anche sul fondo
- Rotelle d'angolo 58mm in Case incorporate incl 2 piedini in gomma
- Serrature a scatto con automatico meccanismo di rovesciamento al posto di chiusura a staffa
- Lucchetti normali invece di norm. (con nichel)
- Lucchetto valigia anche montato
- Chiusure Butterfly Overlatch in guscio di incorporamento (non disponibile da vario)
- Cerniere aggiunte